

Contacting Dell

To contact Dell for sales, technical support, or customer service issues, go to dell.com/ContactDell

Επικοινωνία με την Dell

Αν θέλετε να επικοινωνήσετε με την Dell για θέματα πωλήσεων, τεχνικής υποστήριξης ή εξυπηρέτησης πελατών, επισκεφτείτε την ιστοσελίδα dell.com/ContactDell

Contactar a Dell

Para entrar em contacto com a Dell relativamente a assuntos de vendas, suporte técnico ou serviço de apoio ao cliente, aceda a dell.com/ContactDell

Cum se poate contacta Dell

Pentru a contacta reprezentanții Dell pentru probleme legate de vânzări, asistență tehnică sau relații cu clienții, accesați adresa dell.com/ContactDell

Kontaktovanie spoločnosti Dell

Kontakt na spoločnosť Dell v súvislosti s predajom, technickou podporou alebo službami zákazníkom na adrese dell.com/ContactDell

More Information

For regulatory and safety best practices, see dell.com/regulatory_compliance

Περισσότερες πληροφορίες

Για τις άριστες πρακτικές σε θέματα κανονισμών και ασφάλειας, ανατρέξτε στην ιστοσελίδα dell.com/regulatory_compliance

Mais informação

Para obter informações sobre regulamentação e melhores práticas de segurança, consulte dell.com/regulatory_compliance

Mai multe informații

Pentru cele mai bune practici de siguranță și reglementare, consultați adresa dell.com/regulatory_compliance

Ďalšie informácie

Informácie o zákonných požiadavkách a o správnej bezpečnostnej praxi nájdete na adrese dell.com/regulatory_compliance

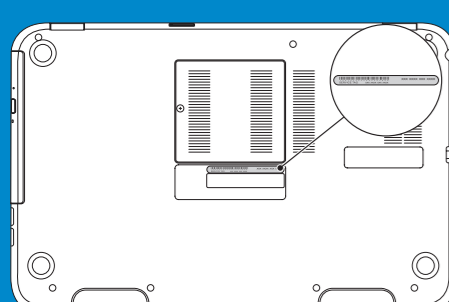
Service Tag

Ετικέτα εξυπηρέτησης

Etiqueta de serviço

Etichetă de service

Servisný štítok



Información para la NOM o Norma Oficial Mexicana (Solo para México)

La siguiente información afecta a los dispositivos descritos en este documento de acuerdo a los requisitos de la Normativa Oficial Mexicana (NOM):

Importador:

Dell México S.A. de C.V.

Paseo de la Reforma 2620 – Piso 11°

Col. Lomas Altas

11950 México, D.F.

Número de modelo normativo: P26F

Voltaje de entrada: 100 V CA – 240 V CA

Intensidad de entrada (máxima): 1,50 A/1,60 A

Frecuencia de entrada: 50 Hz – 60 Hz

Intensidad de salida: 3,34 A/4,62 A

Tensión de salida: 19,5 V CC

© 2012 Dell Inc.

Dell™, the DELL logo, and Inspiron™ are trademarks of Dell Inc. Windows® is either a trademark or registered trademark of Microsoft Corporation in the United States and/or other countries.

Regulatory model: P26F | Type: P26F001

Computer model: Inspiron 5523

© 2012 Dell Inc.

Η ονομασία Dell™, το λογότυπο DELL και η ονομασία Inspiron™ είναι εμπορικά σήματα της Dell Inc. Η ονομασία Windows® είναι ή εμπορικό σήμα ή σήμα κατατεθέν της Microsoft Corporation στις ΗΠΑ και/ή άλλες χώρες.

Μοντέλο σύμφωνα με τις κανονιστικές διατάξεις: P26F | Τύπος: P26F001
Μοντέλο υπολογιστή: Inspiron 5523

© 2012 Dell Inc.

Dell™, o logótipo DELL e Inspiron™ são marcas comerciais da Dell Inc. Windows® é uma marca comercial ou uma marca comercial registada da Microsoft Corporation nos Estados Unidos e/ou noutros países.

Modelo regulamentar: P26F | Tipo: P26F001

Modelo do computador: Inspiron 5523

© 2012 Dell Inc.

Dell™, sigla DELL și Inspiron™ sunt mărci comerciale ale Dell Inc. Windows® este o marcă comercială sau o marcă comercială înregistrată a Microsoft Corporation în Statele Unite ale Americii și/sau în alte țări.

Model de reglementare: P26F | Tip: P26F001

Modelul computerului: Inspiron 5523

© 2012 Dell Inc.

Dell™, logo DELL a Inspiron™ sú ochranné známky spoločnosti Dell Inc. Windows® je ochranná známka alebo registrovaná ochranná známka spoločnosti Microsoft Corporation v Spojených štátoch a/alebo iných krajinách.

Regulačný model: P26F | Typ: P26F001

Model počítača: Inspiron 5523



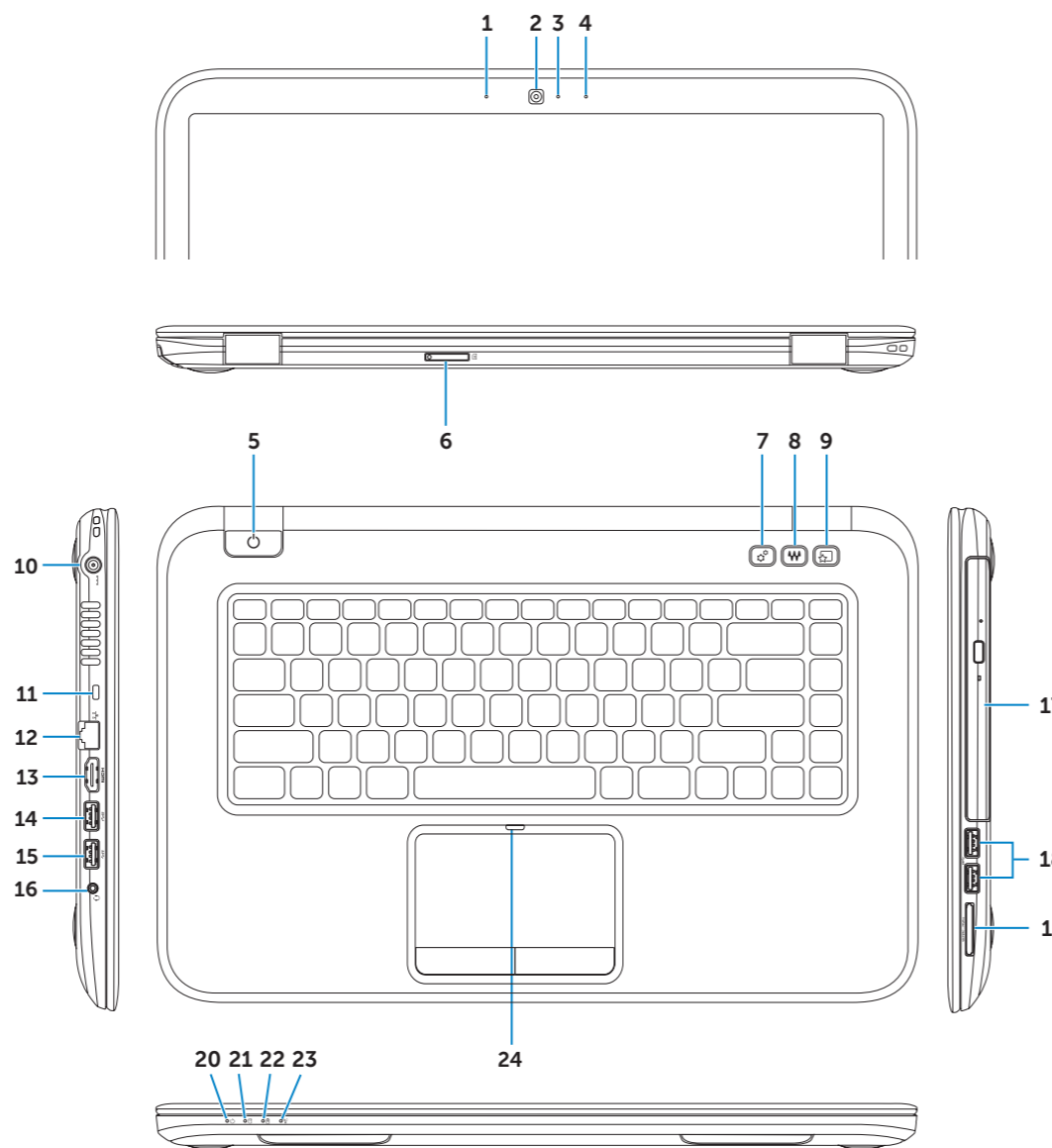
Printed in China.

2012 - 07

Computer Features

Χαρακτηριστικά υπολογιστή | Características do computador

Caracteristicile computerului | Vlastnosti počítača



- | | | |
|---|-------------------------------------|-------------------------------|
| 1. Left digital-array microphone | 9. Dell Instant Launch button | 17. Optical drive |
| 2. Camera | 10. Power-adaptor port | 18. USB 3.0 ports (2) |
| 3. Camera-status light | 11. Security-cable slot | 19. 3-in-1 media-card reader |
| 4. Right digital-array microphone | 12. Network port | 20. Power-status light |
| 5. Power button | 13. HDMI port | 21. Hard-drive activity light |
| 6. SIM-card slot (optional) | 14. USB 3.0 port with PowerShare | 22. Battery-status light |
| 7. Windows Mobility Center button | 15. USB 3.0 port | 23. Wireless-status light |
| 8. Dell audio with preset switch button | 16. Headphone/Microphone combo port | 24. Touchpad-status light |

- | | | |
|--|---|--|
| 1. Αριστερό μικρόφωνο ψηφιακής συστοιχίας | 9. Κουμπί Dell Instant Launch (Άμεση εκκίνηση της Dell) | 18. Θύρες USB 3.0 (2) |
| 2. Κάμερα | 10. Θύρα προσαρμογέα ισχύος | 19. Μονάδα ανάγνωσης καρτών μέσω 3 σε 1 |
| 3. Λυχνία κατάστασης κάμερας | 11. Θυρίδα καλωδίου ασφαλείας | 20. Λυχνία κατάστασης τροφοδοσίας |
| 4. Δεξί μικρόφωνο ψηφιακής συστοιχίας | 12. Θύρα δικτύου | 21. Λυχνία δραστηριότητας σκληρού δίσκου |
| 5. Κουμπί τροφοδοσίας | 13. Θύρα HDMI | 22. Λυχνία κατάστασης μπαταρίας |
| 6. Θυρίδα κάρτας SIM (προαιρετικά) | 14. Θύρα USB 3.0 με PowerShare | 23. Λυχνία κατάστασης ασύρματης επικοινωνίας |
| 7. Κουμπί Windows Mobility Center (Κέντρο φορητότητας των Windows) | 15. Θύρα USB 3.0 | 24. Λυχνία κατάστασης επιφάνειας αφής |
| 8. Ήχος Dell με κουμπί εναλλαγής προκαθορισμένων ρυθμίσεων | 16. Σύνθετη θύρα ακουστικών/ μικροφώνου | |
| | 17. Μονάδα οπτικού δίσκου | |

- | | | |
|---|---|--|
| 1. Microfone de matriz digital esquerdo | 9. Botão de início instantâneo Dell | 18. Portas USB 3.0 (2) |
| 2. Câmera | 10. Porta do adaptador de energia | 19. Leitor de cartões multimídia 3 em 1 |
| 3. Luz de estado da câmara | 11. Ranhura do cabo de segurança | 20. Luz de estado de energia |
| 4. Microfone de matriz digital direito | 12. Porta de rede | 21. Luz de actividade da unidade de disco rígido |
| 5. Botão de ligação | 13. Porta HDMI | 22. Luz de estado da bateria |
| 6. Ranhura para cartões SIM (opcional) | 14. Porta USB 3.0 com PowerShare | 23. Luz de estado da ligação sem fios |
| 7. Botão do Windows Mobility Center | 15. Porta USB 3.0 | 24. Luz de estado do painel táctil |
| 8. Botão de áudio com predefinição Dell | 16. Porta combinada auscultadores/microfone | |
| | 17. Unidade óptica | |

- | | | |
|--|---|---|
| 1. Microfon matriceal digital stânga | 9. Butonul Dell Instant Launch (Lansare instantanee Dell) | 18. Porturi USB 3.0 (2) |
| 2. Cameră | 10. Port pentru adaptorul de alimentare | 19. Cititor de cartele de stocare 3-in-1 |
| 3. Indicator luminos de stare a camerei | 11. Slot pentru cablul de securitate | 20. Indicator luminos de stare a alimentării |
| 4. Microfon matriceal digital dreapta | 12. Port de rețea | 21. Indicator luminos de activitate a hard diskului |
| 5. Buton de alimentare | 13. Port HDMI | 22. Indicator luminos de stare a bateriei |
| 6. Slot pentru cartela SIM (opțional) | 14. Port USB 3.0 cu PowerShare | 23. Indicator luminos de stare a funcției wireless |
| 7. Buton Centru Windows pentru mobilitate | 15. Port USB 3.0 | 24. Indicator luminos de stare a touchpadului |
| 8. Buton audio Dell cu comutator prestabilit | 16. Port combo pentru căști/microfon | |
| | 17. Unitate optică | |

- | | | |
|--|---|---------------------------------------|
| 1. Ľavé digitálne mikrofónové pole | 9. Tlačidlo okamžitého spustenia Dell | 17. Optická jednotka |
| 2. Kamera | 10. Port napájacieho adaptéra | 18. Porty USB 3.0 (2) |
| 3. Kontrolka stavu kamery | 11. Otvor pre bezpečnostný kábel | 19. Čítačka pamäťových kariet 3 v 1 |
| 4. Pravé digitálne mikrofónové pole | 12. Sieťový port | 20. Kontrolka stavu napájania |
| 5. Tlačidlo napájania | 13. Port HDMI | 21. Kontrolka aktivity pevného disku |
| 6. Zásuvka na kartu SIM (voliteľná) | 14. Port USB 3.0 s podporou PowerShare | 22. Kontrolka stavu batérie |
| 7. Tlačidlo pre Centrum nastavenia mobilných zariadení | 15. Port USB 3.0 | 23. Kontrolka stavu bezdrôtovej siete |
| 8. Audio Dell s tlačidlom prepínania predvolieb | 16. Kombinovaný port pre slúchadlá/mikrofón | 24. Kontrolka stavu dotykového panela |

inspiron

15z

Quick Start Guide

Οδηγός γρήγορης έναρξης | Guia de iniciação rápida
Ghid de începere rapidă | Stručná úvodná příručka



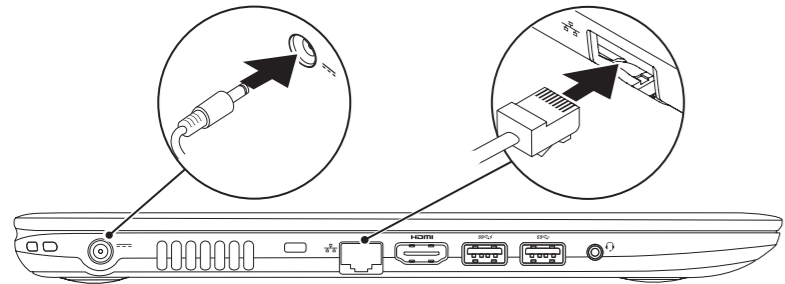
1 Connect the network cable (optional) and the power adapter

Συνδέστε το καλώδιο δικτύου (προαιρετικό) και τον προσαρμογέα ισχύος

Ligue o cabo de rede (opcional) e o adaptador de alimentação

Conectați cablul de rețea (opțional) și adaptorul de alimentare

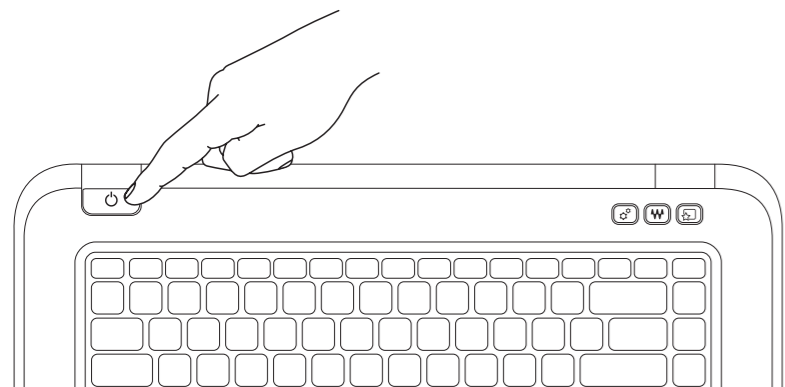
Pripojte sieťový kábel (voliteľný) a napájací adaptér



2 Press the power button

Πιέστε το κουμπί τροφοδοσίας | Prima o botão de alimentação

Apăsați pe butonul de alimentare | Stlačte tlačidlo napájania



3 Complete Windows setup

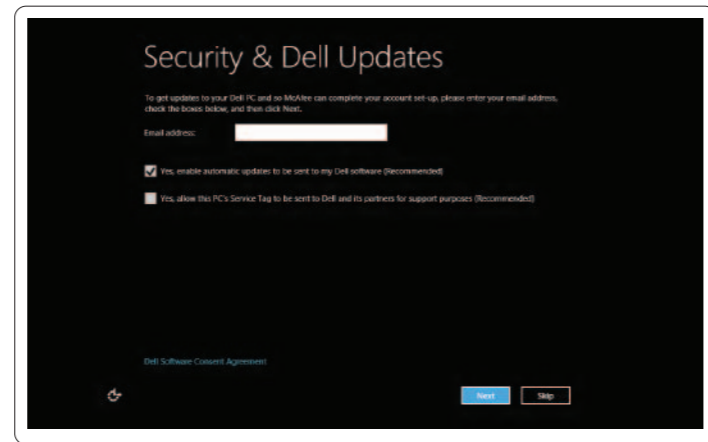
Ολοκληρώστε την εγκατάσταση των Windows | Efectue a configuração do Windows

Finalizați configurarea Windows | Dokončite zariadenie systému Windows

Enable security

Ενεργοποιήστε την ασφάλεια | Activar segurança

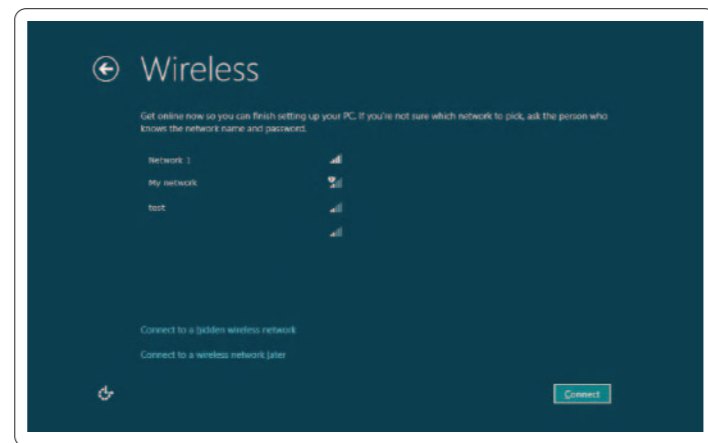
Activați caracteristica de securitate | Zapnite bezpečnostné funkcie



Configure wireless (optional)

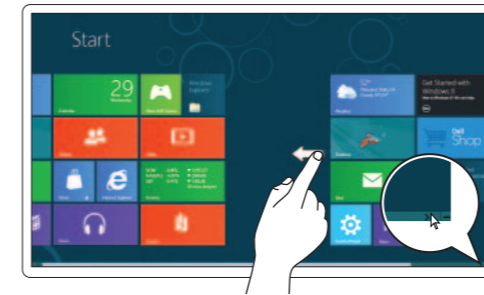
Διαρθρώστε την ασύρματη επικοινωνία (προαιρετικά) | Configurar sem fios (opcional)

Configurați funcția wireless (opțional) | Nakonfigurujte bezdrôtovú komunikáciu (voliteľná)



Windows 8

Tiles Πλακίδια | Mosaicos | Cadre | Dlaždice



Swipe or scroll to access more tiles

Με μετακίνηση του δαχτύλου ή κύλιση αποκτήστε πρόσβαση σε περισσότερα πλακίδια

Passe o dedo ou desloque-se para aceder a mais mosaicos

Glisați sau defilați pentru a accesa mai multe cadre

Prejdite prstom alebo rolujte nižšie pre ďalšie dlaždice

Note: Swipe works only on touch-screen displays

Σημείωση: Η μετακίνηση του δαχτύλου λειτουργεί μόνο σε οθόνες αφής

Nota: A acção de passar o dedo só funciona em ecrãs tácteis

Notă: Glisarea funcționează numai pe afișaje cu ecran tactil

Poznámka: Pohyb prstom funguje len na dotykových obrazovkách

Resources Πόροι | Recursos | Resurse | Zdroje

Getting started

Γρήγορα αποτελέσματα

Começar

Noțiuni de bază

Začínáme

My Dell Support Center

My Dell Support Center (Κέντρο υποστήριξης)

Centro de suporte My Dell

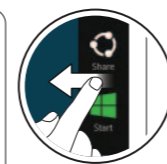
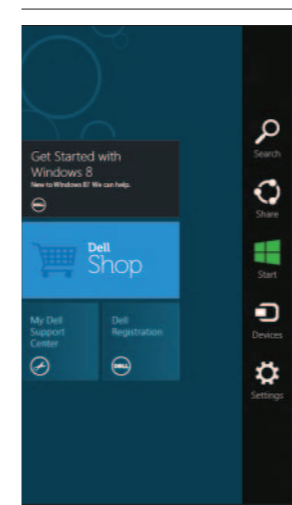
Centrul de asistență Dell

Moje stredisko technickej podpory spoločnosti Dell



Charms sidebar Πλαϊνή γραμμή συμβόλων | Barra lateral de opções

Bară laterală de simboluri | Bočný panel Charms



Swipe from right edge of the display

Μετακινήστε το δάχτυλό σας από τη δεξιά άκρη της οθόνης

Passe o dedo a partir da direita no ecrã

Glisați de la marginea din dreapta a afișajului

Prejdite prstom od pravého okraja obrazovky



Swipe from right edge of the touchpad

Μετακινήστε το δάχτυλό σας από τη δεξιά άκρη της επιφάνειας αφής

Passe o dedo a partir da direita do painel táctil

Glisați de la marginea din dreapta a touchpadului

Prejdite prstom od pravého okraja dotykového panela



Point mouse to lower- or upper-right corner

Στρέψτε το ποντίκι προς την κάτω ή την πάνω δεξιά γωνία

Aponte o rato para o canto inferior ou superior direito

Orientați mouse-ul la colțul din dreapta jos sau dreapta sus

Nastavte kurzor myši do pravého dolného alebo horného rohu

Function Keys

Πλήκτρα λειτουργιών | Teclas de funcção | Taste funcționale | Funkčné klávesy

F1	Switch to external display	Μετάβαση σε εξωτερική οθόνη Mudar para o ecrã externo Comutare la afișaj extern Prepnutie na externý displej
F2	Turn off/on wireless	Ενεργοποίηση/Απενεργοποίηση ασύρματης επικοινωνίας Ligar/desligar a transmissão sem fios Activare/dezactivare funcție wireless Výpnutie/zapnutie bezdrôtovej komunikácie
F3	Enable/disable touchpad	Ενεργοποίηση/Απενεργοποίηση επιφάνειας αφής Activar/desactivar o panel táctil Activare/dezactivare touchpad Povolenie/zakázanie dotykového panela
F4	Decrease brightness	Μείωση φωτεινότητας Diminuir o brilho Reducere luminozitate Zníženie jasu
F5	Increase brightness	Αύξηση φωτεινότητας Aumentar o brilho Creștere luminozitate Zvýšenie jasu
F6	Toggle keyboard backlight	Εναλλαγή οπίσθιου φωτισμού πληκτρολογίου Alternar retroiluminação do teclado Comutare iluminare de fundal tastatură Prepínanie podsvietenia klávesnice
F8	Play previous track or chapter	Αναπαραγωγή προηγούμενου κομματιού ή κεφαλαίου Reproduzir a faixa ou capítulo anterior Redare piesa sau capitoul anterior Prehrávanie predchádzajúcej skladby alebo kapitoly
F9	Play/Pause	Αναπαραγωγή/Παύση Reproduzir/Pausa Redare/Pauză Prehrávanie/pozastavenie
F10	Play next track or chapter	Αναπαραγωγή επόμενου κομματιού ή κεφαλαίου Reproduzir a faixa ou capítulo seguinte Redare piesa sau capitoul următor Prehrávanie nasledujúcej skladby alebo kapitoly
F11	Decrease volume level	Μείωση έντασης ήχου Diminuir o nível de volume Reducere nivel de volum Zníženie úrovne hlasitosti
F12	Increase volume level	Αύξηση έντασης ήχου Aumentar o nível de volume Creștere nivel de volum Zvýšenie úrovne hlasitosti
	Mute audio	Σίγαση ήχου Silenciar áudio Dezactivare sunet Stlmenie zvuku

